

УТВЕРЖДАЮ



2021 года.

В.Ю. Мартешкин

ПРОЕКТ

искусственного лесовосстановления

на весну 2021 год.

договор аренды № 58 от 03.10.2011 года.

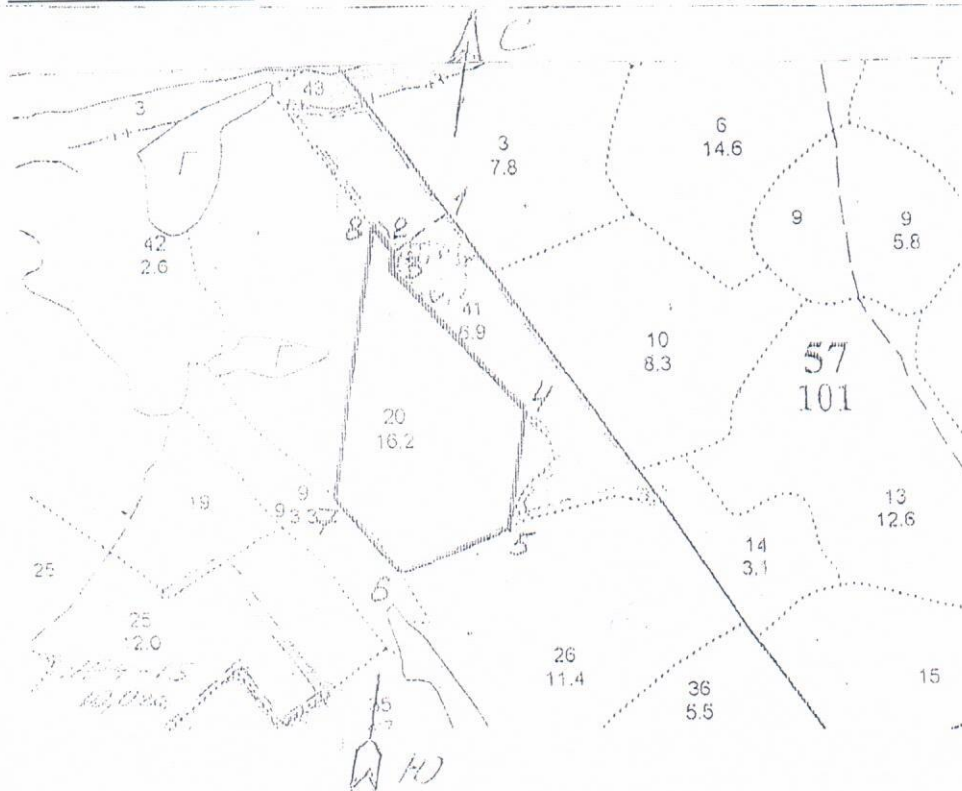
1. Характеристика местоположения лесного участка:

Лесничество – ГКУ КО «Людиновское лесничество» Участковое лесничество – Космачевское

Номер квартала – 46 Номер выдела – 20

Дел. - 1 Площадь участка – 7,4 га

План участка масштаб 1:10000



Номер точек	Геодезические координаты		Румбы	Длина	Номер точек	Геодезические координаты		Румбы	Длина
	Широта	Долгота				Широта	Долгота		
0-1	53.57'49	34.41'34	СЗ 44	960	4-5	53.58'4	34.41'10	Ю 0	147
1-2	53.58'14	34.41'4	ЮЗ 46	102	5-6	53.58'0	34.41'9	ЮЗ 60	165
2-3	53.58'13	34.41'1	ЮВ 8	30	6-7	53.57'58	34.41'0	СЗ 49	140
3-4	53.58'12	34.41'1	ЮВ 49	278	7-8	53.58'1	34.40'56	С 0	386
					8-2	53.58'14	34.41'0	ЮВ 44	50

Съёмку произвел Касарин С.В. Касарин С.В. «12» мая 2021 г

2. Характеристика лесорастительных условий лесного участка:

Рельеф, гидрологические условия, почва (механический состав, степень влажности) - рельеф равнинный, почва свежая, супесчаная, тип условий местопроизрастания – С2 тип леса – СЛ

3. Характеристика площадей лесного участка – вырубка 201 9года (вырубка указать год), (гарь (указать год), прогалина, иные не занятые насаждениями или пригодные для лесовосстановления земли)

4. Характеристика вырубки:

Количество пней на единице площади (шт/га) – 500 состояние очистки от порубочных остатков и валежника - удовлетворительное характер и размещение оставленных деревьев и кустарников – отсутствует степень задернения почвы - средняя (слабая, средняя, сильная), степень минерализации почвы - 0% заражение почвы вредителями, вид, шт/га – обследование не проводилось

5. Характеристика имеющего подроста и молодняка лесных древесных пород:

Состав пород – жизнеспособный подрост и молодняк главных лесных древесных пород отсутствует, средний возраст – нет м, количество деревьев и кустарников на единице площади – нежелательных (малоценных) пород - нет шт/га, размещение их по площади лесного участка -, состояние лесных насаждений, его оценка – вырубка

6. Проектируемый способ лесовосстановления: искусственное, вид культур – сплошные, главная(ые) порода(ы) – ель европейская сопутствующие породы – нет.

7. Обоснование проектируемого способа лесовосстановления, главных лесных древесных пород, породного состава восстанавливаемых лесов, с учетом особенностей производства работ в различных категориях защитных лесов и особо защитных участках лесов: Согласно правил лесовосстановления, утверждённых приказом Минприроды России от 04.12.2020 года №1014, отсутствие на участке подроста и молодняка главных лесных древесных пород, преобладание главной породы в предшествующем насаждении, соответствие ТУМ для произрастания главной лесной древесной породы; особенности производства работ отсутствуют.

8. Сроки и технологии (методы) выполнения работ по лесовосстановлению:

8.1 Подготовка лесного участка для создания лесных культур:

8.2 **Обработка почвы (способы и время):** механизированная, частичная, бороздами, весна 2021 года, глубина обработки почвы – глубина борозд 10-12 см., применяемые машины и орудия – трактор МТЗ – 82 в агрегате с плугом ПКЛ-70 размещение и размеры площадок, полос, борозд (нужное подчеркнуть): их ширина 0,7 м, средняя ширина между центрами полос, борозд 4,0 м, их направление: С-Ю

8.3 **Метод создания лесных культур:** сеянцами ели европейской с открытой корневой системой в дно борозды, способ создания лесных культур, применяемые машины и орудия – ручным способом под меч « Колесова», схема размещения посадочных, посевных мест (нужное подчеркнуть): 4,0 м х 0,8 м, схема смещения пород – Е Е Е, чистыми рядами, звеньями в ряду (нужное подчеркнуть), количество посадочных, посевных мест (нужное подчеркнуть) на 1 га – 3000 шт/га, потребность в посадочных, посевном материале, на всю площадь мест (нужное подчеркнуть) – 22,2 тыс.шт., в том числе по породам на всю площадь, тыс. шт.: - Ель 22,2 тыс. шт.

8.4 Уход за возобновлением главных лесных древесных пород (вид ухода, кратность, применяемые орудия и оборудование):

Агротехнический уход:

1-й год 2-х кратный агротехнический уход, кусторез

2-й год 1-х кратный агротехнический уход, кусторез

3-й год 1-х кратный агротехнический уход, кусторез

4-й год лесоводственный уход, кусторез

7-й год лесоводственный уход, кусторез

Дополнение лесных культур (площадь, год выполнения) – при условии наличия приживаемости менее 85%.

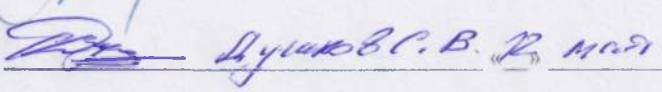
8.5. Противопожарные и защитные мероприятия: проведение по периметру лесосеки противопожарных минерализованных полос шириной 1,4 м и уход за ними.

9. Требования к используемому для лесовосстановления посадочному материалу: в соответствии с таблицей 1 приложения 17 Правил лесовосстановления утвержденных приказом Минприроды России от 04.12.2020 года № 1014 «Об утверждении Правил лесовосстановления», отвечающий требованиям лесосеменного районирования, утвержденным приказом Рослесхоза от 28.03.2016 года №100 2-летние стандартные сеянцы сосны обыкновенной с диаметром стволика у корневой шейки не менее 2 мм и высотой стволика не менее 12 см, третий лесосеменной район.

10. Требования к молоднякам, площади которых подлежат отнесению к землям, на которых расположены леса, для признания работ по лесовосстановлению завершенными: возраст – 7 лет, количество деревьев главных лесных древесных пород – 2,0 тыс. шт/га, средняя высота – 1,2 м.

11. Объем работ по лесовосстановлению (площадь лесовосстановления): - 7,4 га.

Проект составил:  2021 г

Проект проверил:  2021 г

12. В проект внесены изменения: _____
(информация о проведении дополнительных мероприятий, объем, год проведения)

Основание для внесения изменений: _____

Подписи членов комиссии:

_____	_____	_____	_____
(должность)	(фамилия, имя, отчество)	(подпись)	(дата)
_____	_____	_____	_____
(должность)	(фамилия, имя, отчество)	(подпись)	(дата)
_____	_____	_____	_____
(должность)	(фамилия, имя, отчество)	(подпись)	(дата)

**Карточка
обследования участка № 1
при выборе способа и технологии лесовосстановления**

Местоположения лесного участка:

Лесничество - ГКУ КО «Людиновское лесничество» Участковое лесничество - Космачевское

Номер квартала - 46, номер выдела - 20, дел. - 1

Площадь участка - 7,4га

Категория площади лесовосстановления: вырубка 2019года

Лесорастительные условия: рельеф - равнинный; почва - супесчаная свежая; степень задернения почвы - средняя (достаточная) нет препятствий для работы почвообрабатывающих орудий, отсутствует угроза возникновения эрозии; тип леса - СЛ; тип лесорастительных условий - С2.

Характеристика земель:

Категория участка - сплошная рубка спелых и перестойных насаждений, вырубка 2019 года

Характеристика вырубки: количество пней на единице площади (шт/га) - 500; состояние очистки от порубочных остатков и валежника - удовлетворительное; наличие пней, высота которых >30 см препятствует прохождению техники (кол-во/га) - отсутствует.

Характеристика сохраненного подроста главных (целевых) пород:

Жизнеспособность подроста - жизнеспособный подрост и молодняк главных лесных пород отсутствует. Характеристика возобновления мягколиственных пород: нет

*Перечётная ведомость
жизнеспособного подроста и молодняка*

Кол-во учетных площадок, всего шт/га их общая площадь, га	Категории крупности подроста	Высота по категория м, м	Переводочный коэффициент	Количество по породам, шт.											
				Главных (целевых)				Сопутствующих				Нежелательных (малоценных)			
							всего				всего				всего
Всего 30шт/ 0,03 га	мелкий	до 0,5	0,5	-	-	-	0	-	-	-	0	-	-	-	0
	средний	0,6-1,5	0,8	-	-	-	0	-	-	-	0	-	-	-	0
	крупный	более 1,5	1,0	-	-	-	0	-	-	-	0	-	-	-	0
Итого жизнеспособного подроста на учетных площадках				-	-	-	-	-	-	-	0				0
Всего жизнеспособного подроста на лесном участке				-	-	-	-	-	-	-	0				0
В т.ч. количество площадок без жизнеспособного подроста 30 шт				-	-	-	-	-	-	-	0				0

Примечание: при радиусе одной круговой площадки 1,78, её размер -0,001 га. необходимое количество площадок на участке до 5га -30шт, 5-10 га - 50 шт, более 10 га- - 100шт. молодняк при перечете учитывается вместе с крупным подростом.

Количество жизнеспособного подроста всего - неттыс.шт в т.ч. по породам: нет нет; категория густоты - (редкий - до 2 тыс/га, средний - 2-8 тыс/га, густой- более 8 тыс /га; категория высоты подроста - (мелкий до 0,5м, средний 0,6-1,5м, крупный - более 1,5м); встречаемость подроста % -нет (отношение количества учётных площадок с растениями к общему количеству (не менее 30) учётных площадок, в %) распределение подроста по площади - равномерное (равномерное - встречаемость более 65%, не равномерное встречаемость - 40-65%, групповое - не менее 10 шт мелких или 5шт средних и крупных экземпляров жизнеспособного и сомкнутого подроста в группе) : соответствие подроста лесорастительным условиям - подрост главных лесных древесных пород отсутствует (соответствует - замена не требуется, не соответствует - требуется замена главной породы). Характеристика возобновления сопутствующих древесных пород (порода, кол-во шт/га, средняя высота):возобновление сопутствующих древесных пород отсутствует.

Характеристика возобновления нежелательных малоценных пород (порода, кол-во шт/га, средняя высота):нет

Характеристика источников обсеменения:

Семенные деревья главных лесных пород (порода, кол-во шт/га) - отсутствуют

Семенные куртины (породы, площадь) - отсутствуют

Стены леса (породы) – Ель, береза.

Наличие самосева главных лесных пород возрастом до 2 лет (порода, кол-во шт/га) – отсутствует

Пригодность участка для проведения лесовосстановительных мероприятий: пригоден, не пригоден (подчеркнуть)

Характеристика санитарного состояния - болезни леса и заселённость вредными организмами не обследовались.

Намечаемые мероприятия:

1. Оставить под естественное возобновление в следствие природных процессов (заращивание) - нет га.

2. Провести содействие естественному лесовосстановлению – нет га с выполнением мер содействия: _____, площадь _____ га в том числе сохранение подростов при рубках леса – нет га.

3. Искусственное лесовосстановление (лесные культуры) - 7,4 га

4. Комбинированное лесовосстановление – нет га

Необходимость проведения предварительных и сопутствующих мероприятий:

Санитарные - не требуется.

Противопожарные - создание по периметру лесосеки противопожарных минерализованных полос с последующим уходом за ними.

Обследование произвел: Артём / Драгунов АГ/ «12» июля 2021 г

**Перечетная ведомость жизнеспособного подроста при обследовании участка
Лесничество ГКУ КО «Людиновское» Участковое лесничество Космачевское
Квартал №46 Выдел № 20 Дел. №1, площадь 7,4 га.**

Номер пробной площади	Распределение подроста 2 лет и старше по высоте, шт.												Ср.высота.м	Количество неблагонадёжного подроста
	Мелкий до 0,5 м				Средний 0,51-1,5 м				Крупный свыше 1,5 м					
	Е	С	Д	Всего	Е	С	Д	Всего	Е	С	Д	Всего		
1														
2														
3														
4														
5														
6														
7														
8														
9														
10														
11														
12														
13														
14														
15														
16														
17														
18														
19														
20														
21														
22														
23														
24														
25														
26														
27														
28														
29														
30														
Итого по п/п														
Переводочный коэффициент	0,5				0,8				1,0					
Всего по участку														

Перечет произвел Касарин С.В. Работник № «12» май 2021 г.